

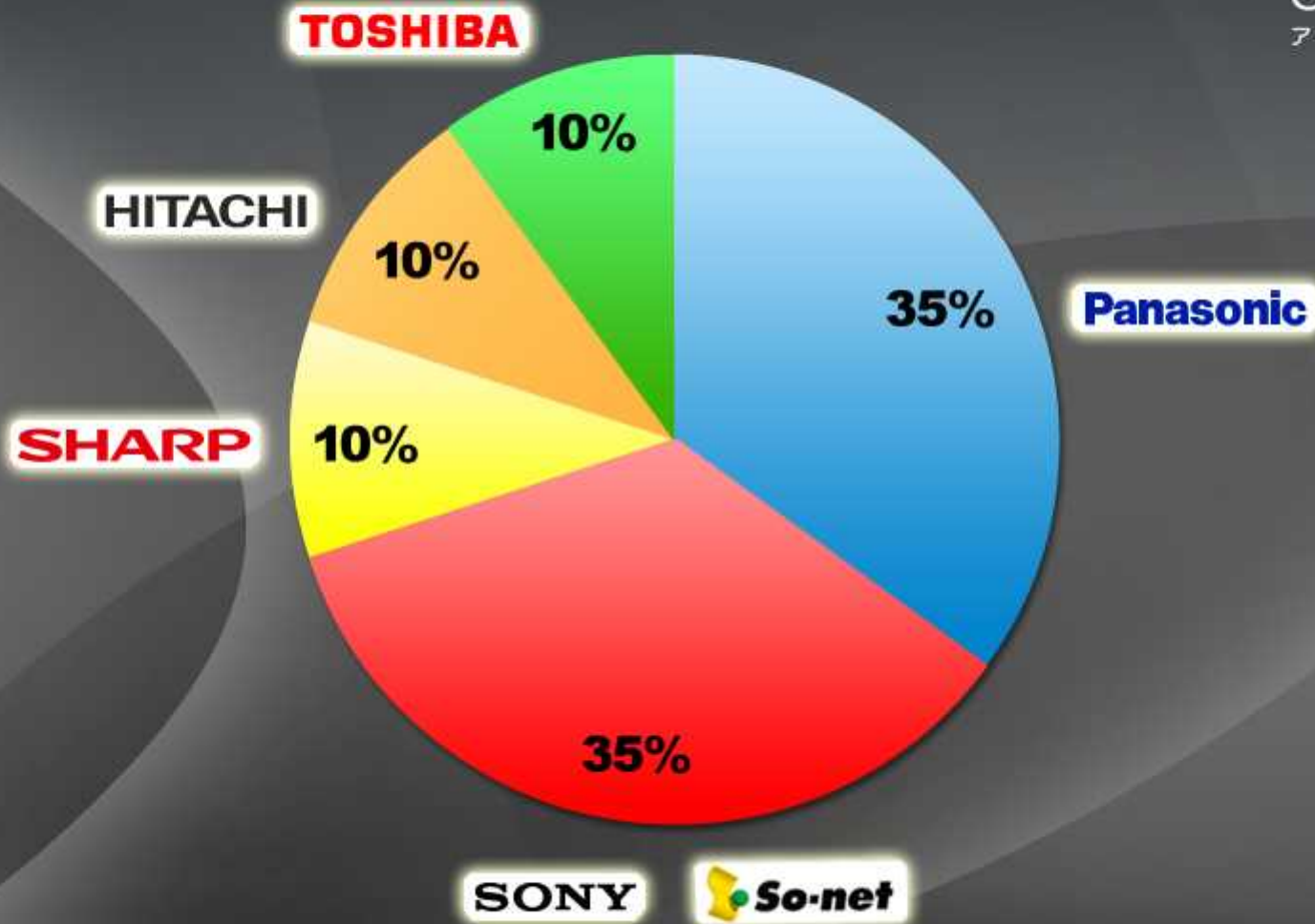
テレビのリモコンでブロードバンド動画

2008年3月14日
株式会社アクトビラ
代表取締役副社長 久松龍一郎

株式会社アクトビラ 資本構成



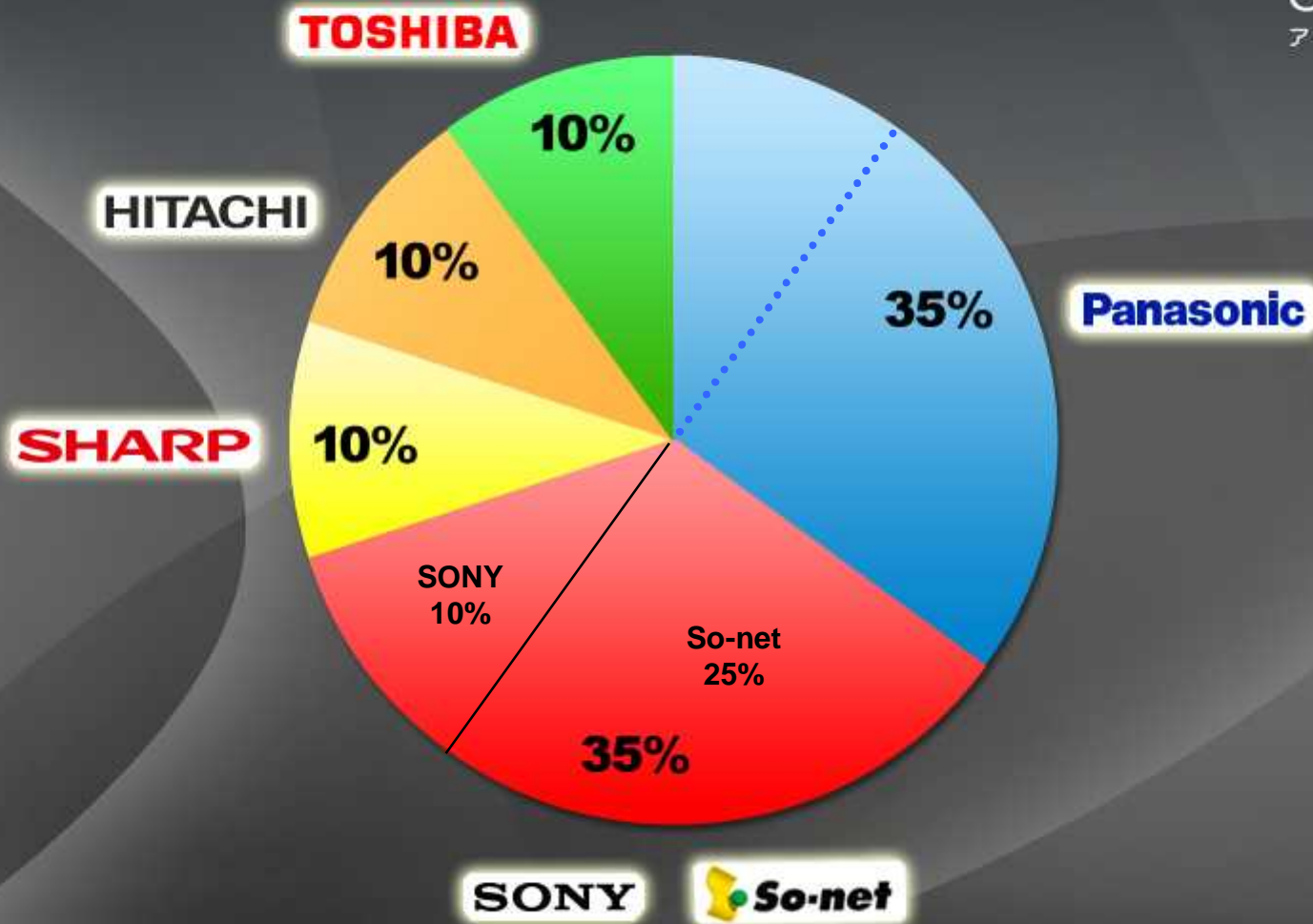
acTVila
ア・ク・ト・ビ・ラ



株式会社アクトビラ 資本構成



acTVila
ア・ク・ト・ビ・ラ



● アクトビラの将来

- デジタルテレビ世帯台数 (目標)
- デジタルテレビ普及台数 (目標)
- アクトビラ対応機器普及台数 (目標)



国内1億台の普及目標のうち7割以上を
「アクトビラ」対応機器とすることを目指して推進しております。



acTVila
ア・ク・ト・ビ・ラ

＝ グローバルスタンダード

● ロードマップ

08年度中(蓄積型)
ダウンロードサービス

07年9月～ <映像配信サービス>
ストリーミングVODサービス開始

07年2月～ <生活関連サービス>
「アクトビラ」サービス開始

アクトビラ対応機器一覧



Panasonic

ideas for life

地上・BS・110度CSデジタルハイビジョンプラズマテレビ「VIERA」

TH-50PZ800 TH-46PZ800 TH-42PZ800
TH-65PZ750SK TH-58PZ750SK TH-50PZ750SK TH-42PZ750SK



TH-46PZ85 TH-42PZ85

TH-50PZ80 TH-46PZ80 TH-42PZ80

TH-50PZ700SK TH-42PZ700SK TH-50PZ700

TH-50PZ70 TH-42PZ70 TH-103PZ600* TH-58PZ600*

TH-50PX80 TH-42PX80 TH-37PX80

TH-50PX70 TH-42PX70 TH-37PX70 TH-42PX70SK TH-37PX70SK TH-37PX70S



地上・BS・110度CSデジタルハイビジョン液晶テレビ「VIERA」

TH-37LZ85 TH-32LZ85 TH-37LZ80 TH-32LZ80

TH-37LZ75 TH-32LX75S TH-26LX75S TH-32LX75

TH-32LX80 TH-26LX80 TH-20LX80

TH-32LX70 TH-26LX70 TH-23LX70 TH-20LX70 TH-17LX8



地上・BS・110度CSデジタルハイビジョンチューナー

TU-MHD600* TU-MHD500* *「Tナビ」対応



SONY

地上・BS・110度CSデジタルハイビジョン液晶テレビ「BRAVIA」

KDL-70X7000 KDL-52X5000 KDL-46X5000 KDL-40X5000

KDL-52X5050 KDL-46X5050 KDL-40X5050

KDL-52W5000 KDL-46W5000 KDL-40W5000

KDL-52V5000 KDL-46V5000 KDL-40V5000

KDL-40V3000

KDL-46F1 KDL-40F1 KDL-32F1 (3月25日発売予定)

KDL-52V1 KDL-46V1 KDL-40V1 (4月25日発売予定)

KDL-32J1 KDL-26J1 KDL-20J1 (3月20日発売予定)

KDL-20M1 KDL-16M1 (3月25日発売予定)



地上・BS・110度CSデジタルハイビジョン液晶テレビ「BRAVIA」

KDL-40J5000 KDL-32J5000

KDL-40J3000 KDL-26J3000 KDL-20J3000



地上・BS・110度CSデジタル有機ELテレビ

XEL-1

ネットワークTVボックス「ブラビアユニット」

BRX-NT1



SHARP

地上・BS・110度CSデジタルハイビジョン液晶テレビ「AQUOS」

LC-65RX1W LC-57RX1W LC-52RX1W LC-46RX1W

LC-42RX1W

LC-52GX4W LC-46GX4W LC-42GX4W LC-37GX4W

LC-52GX3W LC-46GX3W LC-42GX3W LC-37GX3W

LC-52GX45 LC-46GX45 LC-52GX35 LC-46GX35

LV-65TH1 LV-52TH1



TOSHIBA

地上・BS・110度CSデジタルハイビジョン液晶テレビ「REGZA」

57Z3500 52Z3500 46Z3500 42Z3500 37Z3500

※2008年4月28日より「アクトビラビデオ・フル」対応にバージョンUP予定。



Victor・JVC

地上・BS・110度CSデジタルハイビジョンハイブリッドプロジェクションテレビ「BIG SCREEN EXE」

HD-70MH700* HD-61MH700* HD-56MH700* HD-52MH700*

地上・BS・110度CSデジタルハイビジョン液晶テレビ「EXE」

LT-47LH905 LT-42LH905 LT-37LH905

LT-47LH805 LT-42LH805 LT-37LH805

LT-46LH800* LT-42LH800* LT-37LH800*

LT-32LC305 LT-37LC205 LT-32LC205 LT-42LC95 *「Tナビ」対応



EIZO

地上・BS・110度CSデジタルハイビジョン液晶テレビ「FORIS.HD」

DT27ZD1 DT24ZD1

地上・BS・110度CSデジタル(DVDプレーヤー内蔵)ハイビジョン液晶テレビ「FORIS.TV」

SC32XD2* SC26XD2* SC20XD2* *「Tナビ」対応



FUNAI

地上・BS・110度CSデジタルハイビジョン液晶テレビ

FL-32HD450



テレビで **いつでも** ビデオレンタル!

「アクトビラ ビデオ」



スパイダーマン3 (2007年 アメリカ)

Motion Picture ©2007 Columbia Pictures Industries, Inc. All Rights Reserved.
Spider-Man character © & ©2007 Marvel Characters, Inc. All Rights Reserved.
配信期間:2008/1/17~2008/4/16

借りに行く面倒なし!
返却なし!

貸出中なし!
延滞料なし!



*画面はイメージです。

「アクトビラ ビデオ」は
ここが違う!

**入会
不要**

ご利用にあたって入会手続などは必要ありません。対応テレビを高速ブロードバンド回線につなげば、その日からすぐお楽しみいただけます。

**プロバイダー
どこでも**

特定のプロバイダーへご加入いただく必要はありません。

**基本料
不要**

基本料金はいただきません。利用しない場合は料金が発生しない、ムダの少ない料金体系です。

**ハイビジョン
映像も**

ハイビジョンレベルの高画質な映像もお楽しみいただけます。

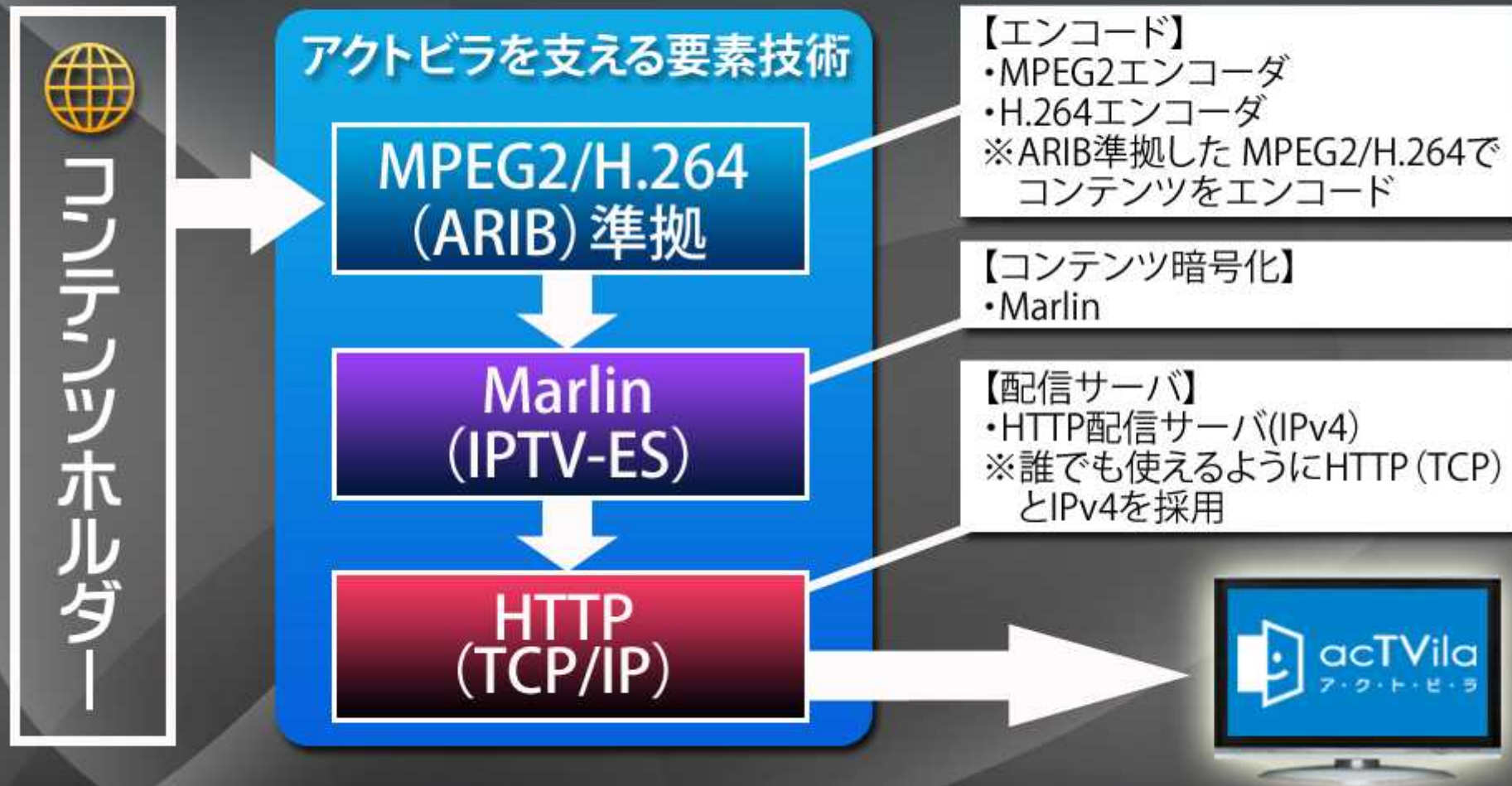
**追加の機器
不要**

ご利用には、セットトップボックスなどの追加機器の取付けやレンタルは必要ありません。テレビ周りもスッキリです。

**1本から
買える**

各コンテンツは1本からご購入可能。わかりやすく、ムダがありません。

● アクトビラ仕様はなぜ標準化が容易か



ARIB準拠のエンコードにより放送波と同じデコーダで動画再生が可能です。
ハードウェアのコストアップ要因がなくなるので、容易に対応できます。

★ = 普及レベル

● 周辺サービスと比較した場合の「アクトビラ」のアドバンテージ

vs レンタルビデオ ★★★★★

vs 有料放送 ★★★★★

借りに行かなくてよい
返しに行かなくてよい

貸出中がない

延滞料がかからない

リビングの大画面テレビで
高画質映像を楽しめる

家族そろって楽しめる

見たいときに楽しめる

見たいものだけ楽しめる

申込不要
会費不要

テレビをつなぐだけですぐ
始められる

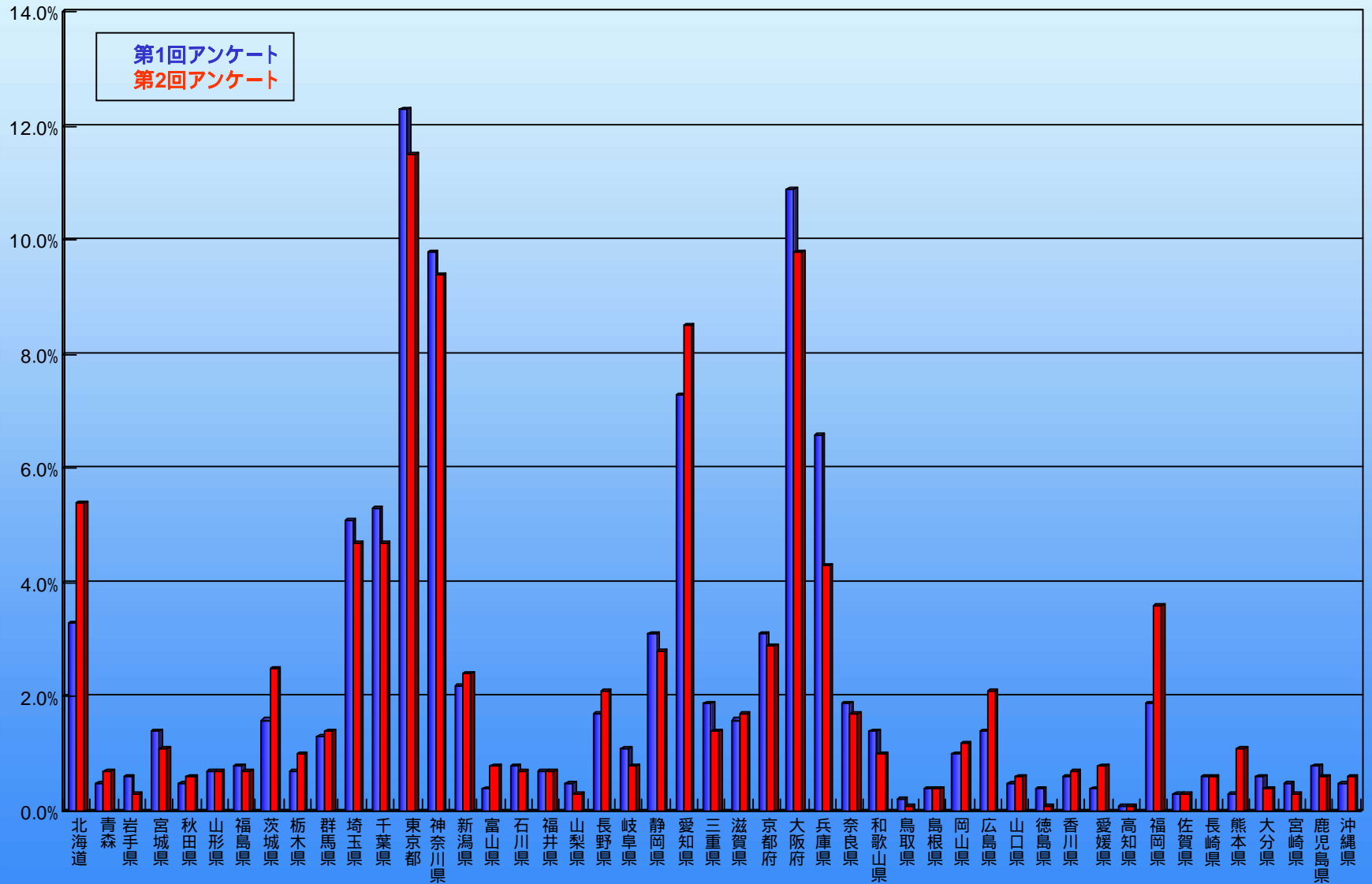
追加の機器の取り付け不要

使い慣れたテレビの
リモコン操作でカンタン

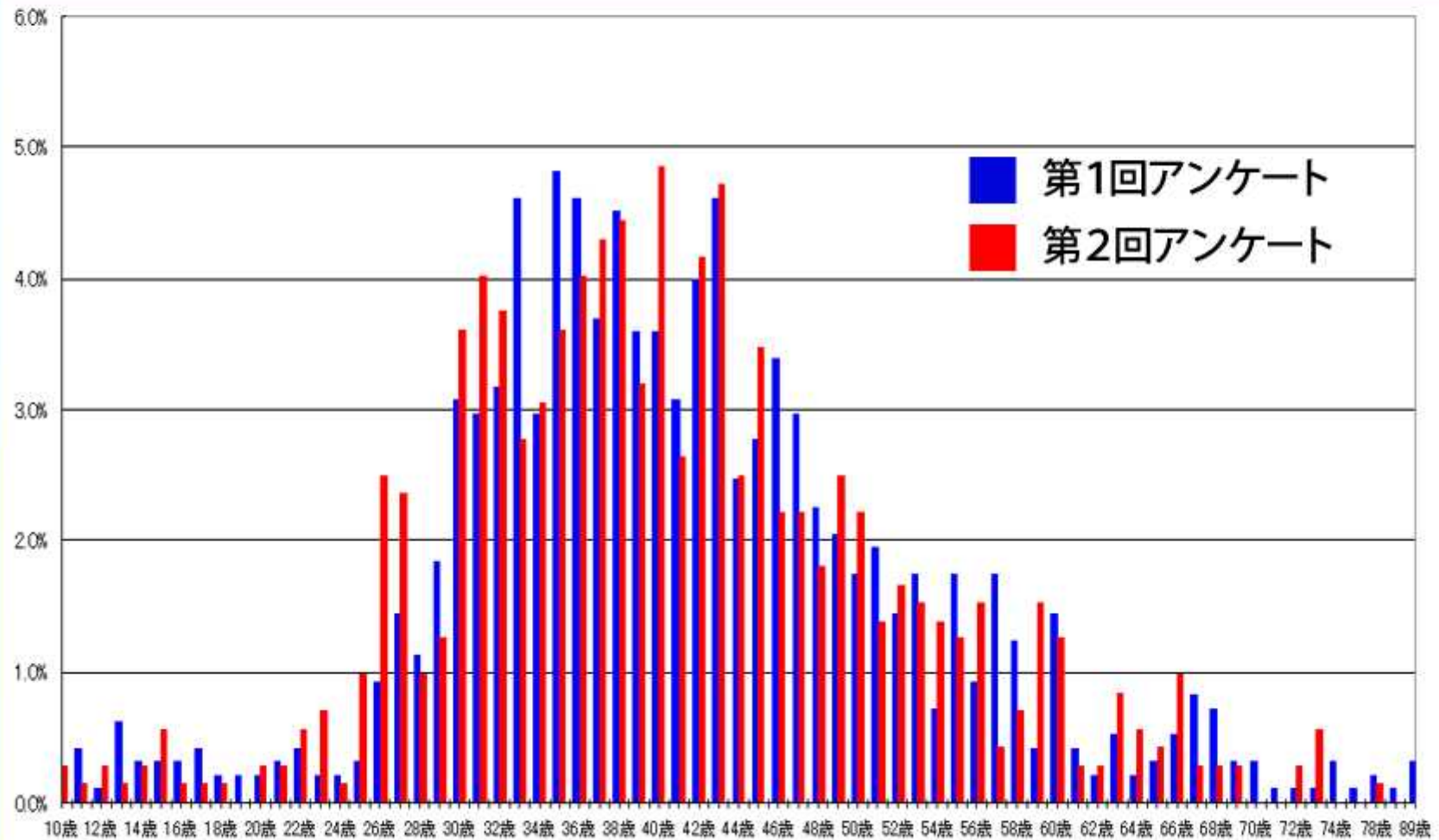
vs PC向け映像配信 ★★

vs 専用STB向け映像配信 ★

都道府県別分布



年齢分布



● アクトビラビデオ 立ち上がり状況

▶ ベーシックに比較して

接続率は2～3倍に
定着率が極めて高い

▶ 売れ筋番組

ハリウッド最新映画

ハイビジョン番組

ドラマ・アニメなどのシリーズ番組

放送局制作番組

● 今後注力するカテゴリー

ハイビジョン版ハリウッド映画

放送局制作番組

ハイビジョン番組全般

他では観れない番組

コンサート映像などの独占配信
名作集など（ロングテール系）

● 重点施策

- アクトビラビデオ対応端末の普及加速
- コンテンツの充実 (メジャープレイヤーの参画)
- 操作性の向上
 - 番組選択性 (ユーザーインターフェース)
 - 課金のしくみ (選択肢拡大、月額制導入)
- 認知拡大
 - PR
 - 店頭展示



acTVila
ア・ク・ト・ビ・ラ

<http://actvila.jp/>